



EN 14411 Glasiertes Steingut · glazed wall tile  
Kalibriert und rektifiziert · calibrated and rectified

**Emery**  
30 x 90 cm



**EME 80 U 127**  
weiß glz. · white glossy



**EME 83 U 127**  
rot glz. · red glossy

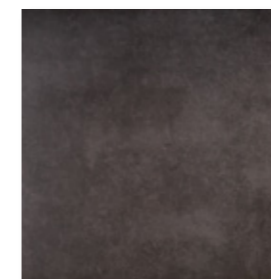


**EME 84 U 127**  
blau glz. · blue glossy

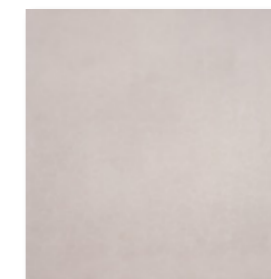


**EME 85 U 127**  
schwarz glz. · black glossy

Verpackungsdaten Package units	Format format	Stück/m <sup>2</sup> pieces/m <sup>2</sup>	kg/m <sup>2</sup> kg/m <sup>2</sup>	m <sup>2</sup> /Karton m <sup>2</sup> /carton	Stück/Karton pieces/carton	kg/Karton kg/carton	m <sup>2</sup> /Palette m <sup>2</sup> /pallet	Stück/Palette pieces/pallet	kg/Palette kg/pallet
Wandfliese · wall tile	30 x 90 cm (298 x 898 x 11,3 mm)	3,70	18,80	1,08	4	20,40	55,13	204	1041,0



**LML 235 U 126**  
anthrazit · anthracite  
60 x 60 cm



**TRU 231 U 124**  
grau · grey  
60 x 60 cm

Bodenfliese  
floor tile

LimeLine II  
Seite · page 92

Tust  
Seite · page 137